

## AM090FNMDEH

### VRF · Condução de Média Pressão Estática

Unidade compacta, fácil de instalar em teto falso. Área de cobertura alargada, de funcionamento silencioso com controlo de pressão estática, com filtro anti-vírus e controlo inteligente. Unidade de fácil manutenção.

**Modelo** AM090FNMDEH

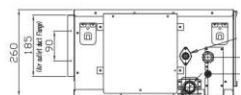
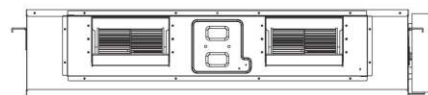
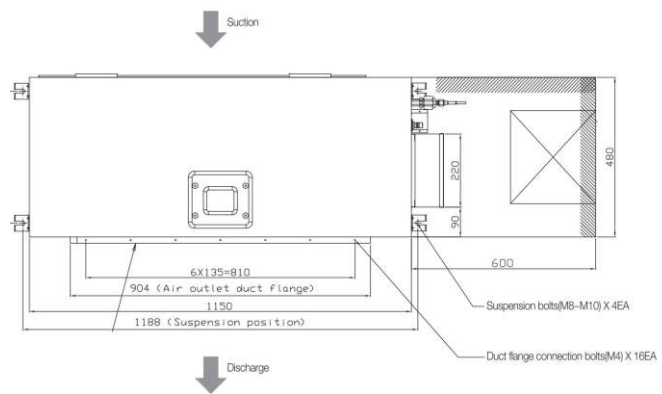
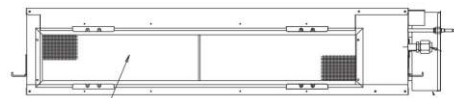
Capacidade nominal arrefecimento	[kW]	9.00
Capacidade sensível	[kW]	6.90
Capacidade nominal aquecimento	[kW]	10.00
Alimentação elétrica	[V-ph-Hz]	230-1-50
Intensidade nominal	[A]	1.30
Consumo nominal	[kW]	0.240
Dimensões (LxAxP)	[mm]	1150x260x480
Peso total	[kg]	34.0
Caudal de ar (H/M/L)	[m³/h]	1170 / 1080 / 990
Ligações de Tubagem (líquido/gás)	[mm]	Ø 9.52 / Ø 15.88
Tubagem condensados	[Ø, mm]	VP25
Nível de pressão sonora (arref.) H/M/L	[dB(A)]	40 / 37 / 34
Ligação para ar novo		Não
Cablagem de potência	[mm²]	3G1.5 a 2.5
Cablagem de comando	[mm²]	2x0.75 a 1.5

Acessórios opcionais:

Controlo remoto mural por cabo	MWR-WE10N
Controlo remoto IR sem fios	MR-DH00
Recetor por infravermelhos	MRK-A10N
Bomba de condensados	MDP-E075SGU1D

Condições nominais:

Arrefecimento: Temperatura do ar interior 27°C DB/19°C WB, Temperatura do ar exterior 35°C DB  
 Aquecimento: Temperatura do ar interior 20°C DB, Temperatura do ar exterior 7°C DB/6°C WB



Distribuidor: